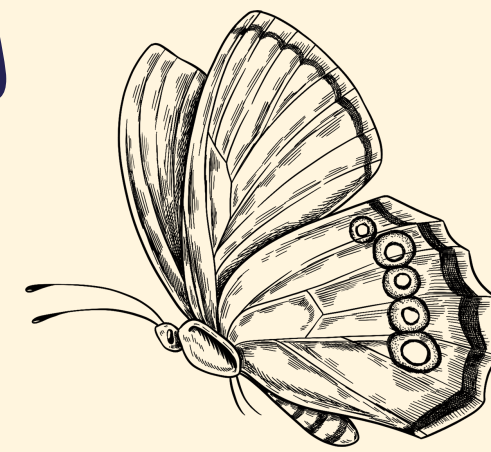


# Haronta'aha




Local de psychomotricité  
Activités pour les enfants 0-5 ans et leurs parents

L'école Watha'  
porte 2, 20 rue de l'Ours  
Wendake G0A 4V0

## Objectifs:



Stimulation sensorimotrice (motrices et sensorielles) par l'éveil des 5 sens



Favoriser le lien d'attachement  
entre parent/enfant



Faciliter le développement des  
habiletés sociales en préparation à  
l'école



### Heures d'ouverture

lundi : 9h-11h30

mercredi : 16h15-19h15

dernier samedi du mois : 9h-12h