

Le compostage

C'est quoi?

C'est un processus biologique durant lequel les matières organiques telles que les résidus alimentaires, les feuilles et les déchets de jardin sont dégradées en une ressource fort utile : le compost, un engrais naturel !

Pourquoi composter?



Pour **réduire** les gaz à effet de serre (CO₂, méthane) produits par la matière organique enfouie au site d'enfouissement.



Pour **diminuer** la quantité de déchets produits, réduire les frais de gestion et allonger la durée de vie des sites d'enfouissement.

Les avantages

Le compost améliore la capacité du sol à retenir l'eau! Celui-ci peut retenir une quantité d'eau équivalent à 200% de son poids sec, alors qu'un sol pauvre en retient que 20%. Cela permet une meilleure résistance des sols à la sécheresse.

Le compost améliore la structure du sol! Grâce à son contenu en matière organique, le compost permet de réduire la compactation dans les sols argileux, ce qui permet à l'eau de mieux pénétrer dans le sol pour alimenter les racines. Dans les sableux, il permet la formation d'agrégats qui vont mieux retenir l'eau et les éléments fertilisants (réduire le lessivage).

Le compost apporte des éléments nutritifs au sol et aux plantes! Le compost contient de l'azote, du phosphore et du potassium dont vos plantes ont besoin, mais également l'ensemble des éléments minéraux mineurs tout aussi essentiels, comme le calcium, le magnésium et le cuivre.

Le compost stimule la vie du sol! Le compost contient des micro-organismes qui sont responsables de la biodégradation. Ce sont eux qui transforment les matières décomposables pour les transformer en matière organique stable et en éléments fertilisants disponibles pour les plantes.



NATION
huronne-wendat

3 règles simples

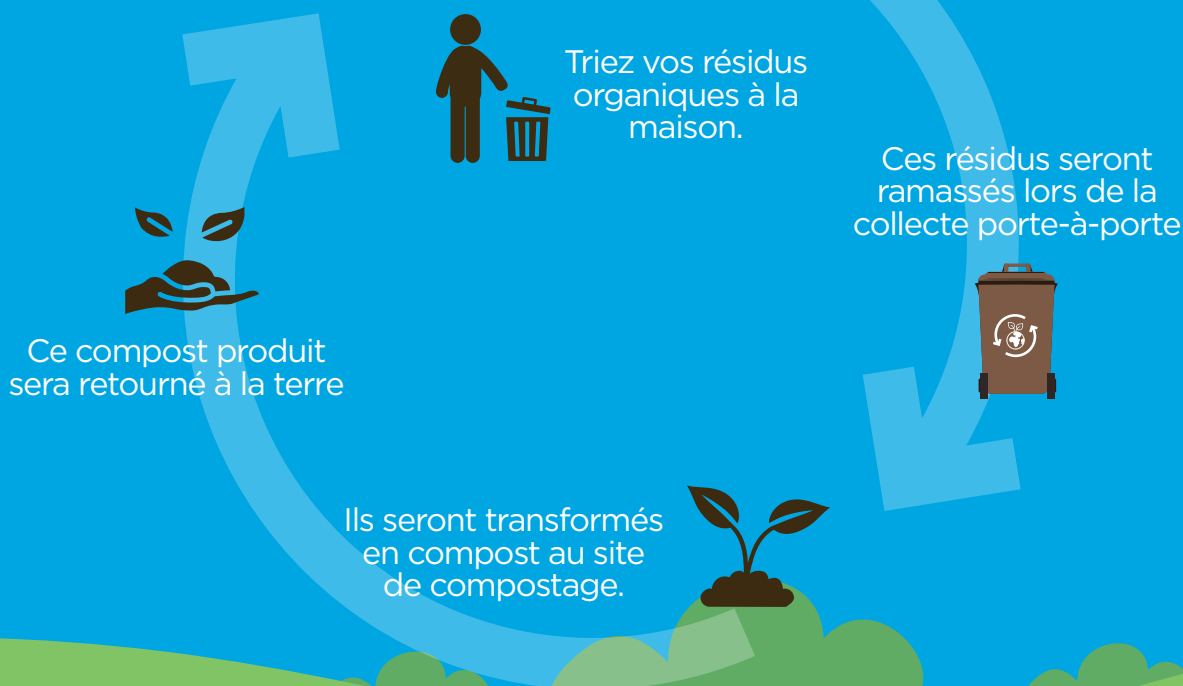
Ça se mange

C'est en papier ou en carton

C'est un résidu de jardin

Consultez la liste complète pour de plus amples détails.

Le cycle de vie de vos résidus organiques



**VOUS FAITES DÉJÀ
DU COMPOSTAGE
DOMESTIQUE?
LE BAC BRUN EST LE
COMPLÉMENT IDÉAL!**

Même si vous pratiquez le compostage domestique à la maison, vous pouvez quand même participer à la collecte porte-à-porte en y déposant vos résidus de source animale (viande, poisson, produits laitiers) ou générés en trop grand volume pour votre composteur.

Priorisez des solutions simples comme l'herbicyclage et le feuillicyclage. Laissez les rognures de gazon sur votre pelouse après la tonte et «tondre» vos feuilles sèches afin de les laisser au sol. Ces deux solutions sont d'excellents engrais naturels, préservent l'humidité du sol, réduisent ainsi la fréquence (ou même le besoin) d'arrosage, augmentent la résistance de la pelouse à la sécheresse et aux maladies et réduisent les gaz à effet de serre dû au transport.